

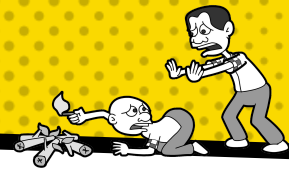
PELIHARA ALAM SEKITAR

Dramatic Play and Simulation Centre

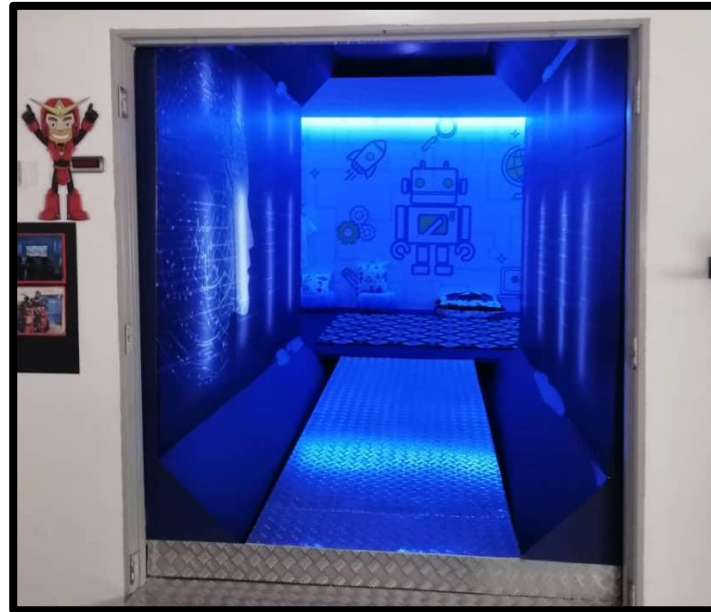


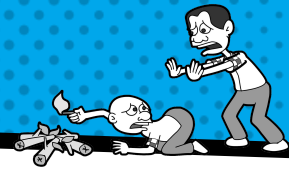
Jabatan Kemajuan Masyarakat (KEMAS)
Kementerian Pembangunan Luar Bandar (KPLB)





KAUNTER DAFTAR MASUK

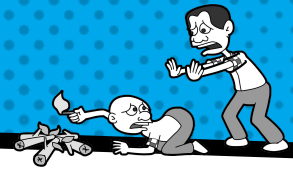




ARTS (SENI)

- × Kanak-kanak melakonkan pelbagai watak
- × **Sebagai contoh :**
Kanak-kanak melakonkan semula pergerakan mengikut video yang ditayangkan

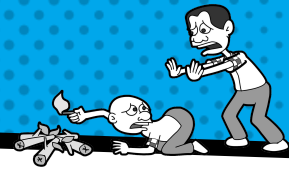




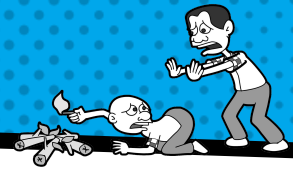
TECHNOLOGY

- × Kanak-kanak mengintegrasikan pelbagai media
- × **Sebagai contoh** : Kanak-kanak menggunakan televisyen untuk membuat pergerakan kreativiti



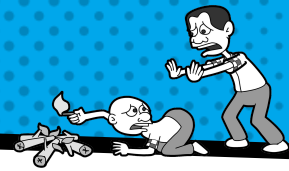


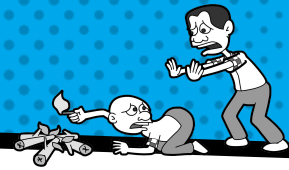
- × Sebelum memulakan pergerakan kreatif, kanak-kanak diberi penerangan terlebih dahulu oleh guru



- × Kanak-kanak melihat video tarian di YouTube





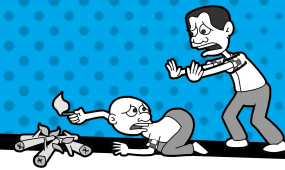


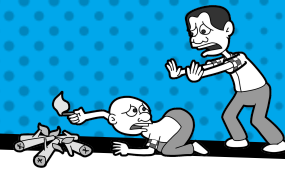
RELIGION (NILAI-NILAI MURNI)

- × Kanak-kanak mengamalkan sikap sabar dan bersungguh-sungguh melakukan aktiviti

Sebagai contoh : Kanak-kanak melakukan gerak kreatif sambil dibantu oleh guru







Kanak-kanak bersoaljawab
tentang aktiviti yang dijalankan